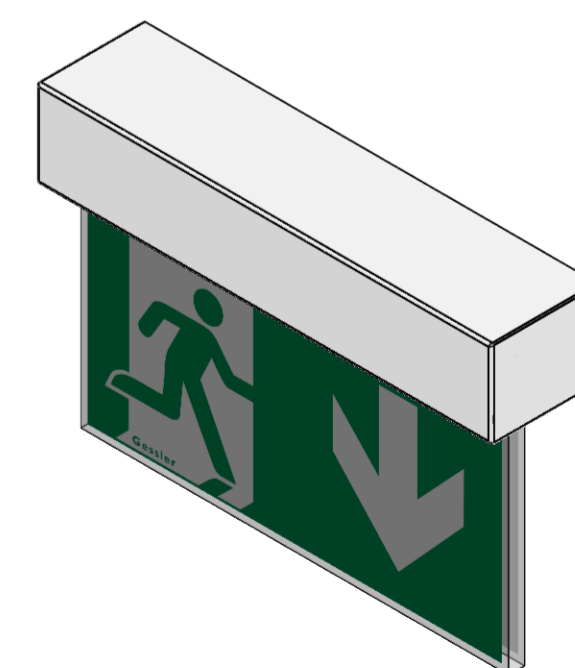
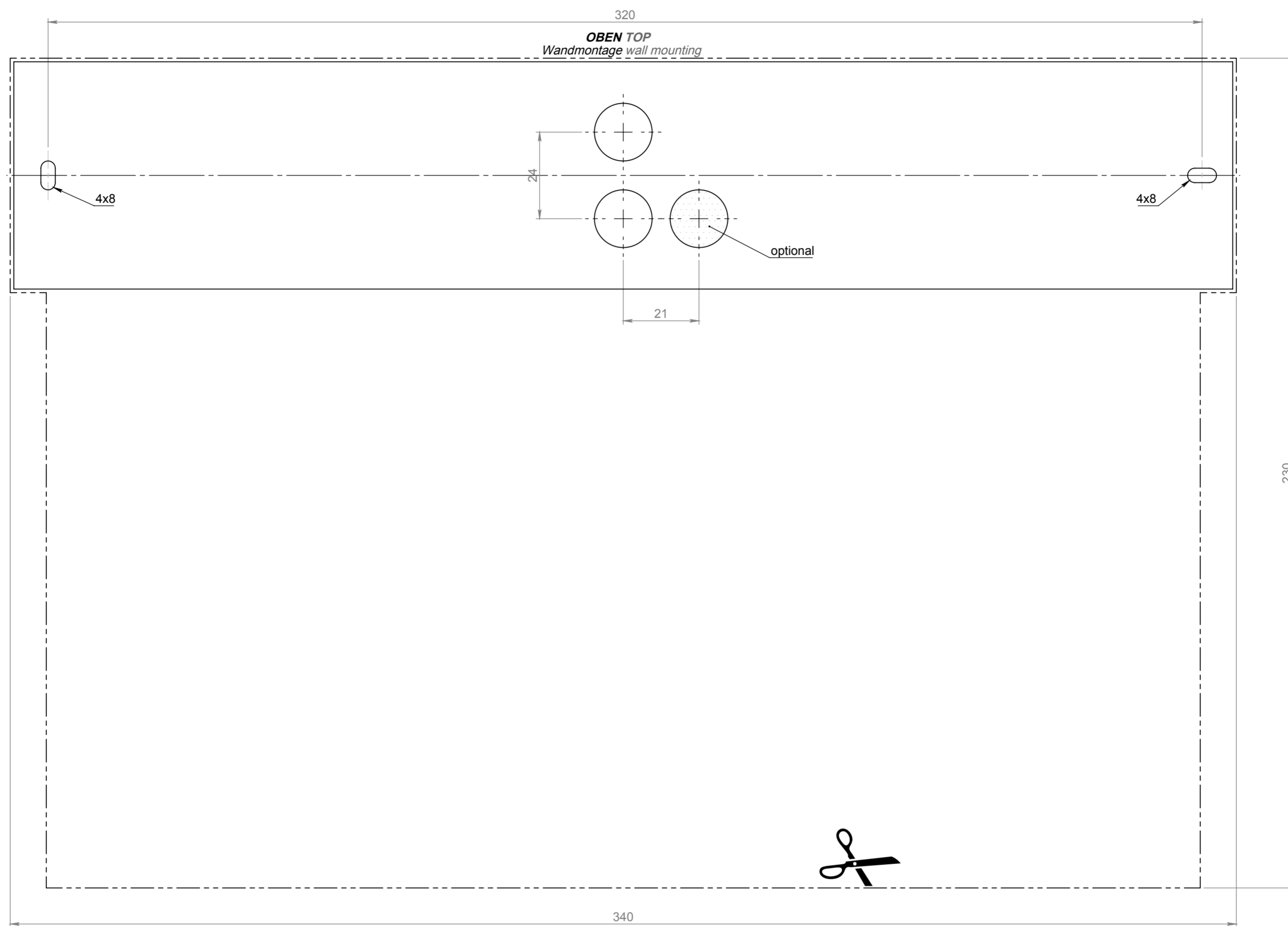


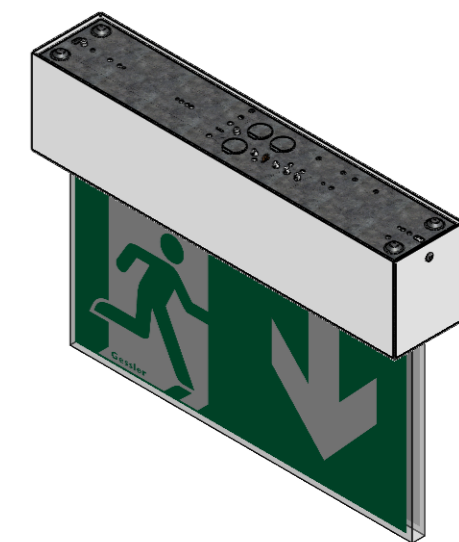
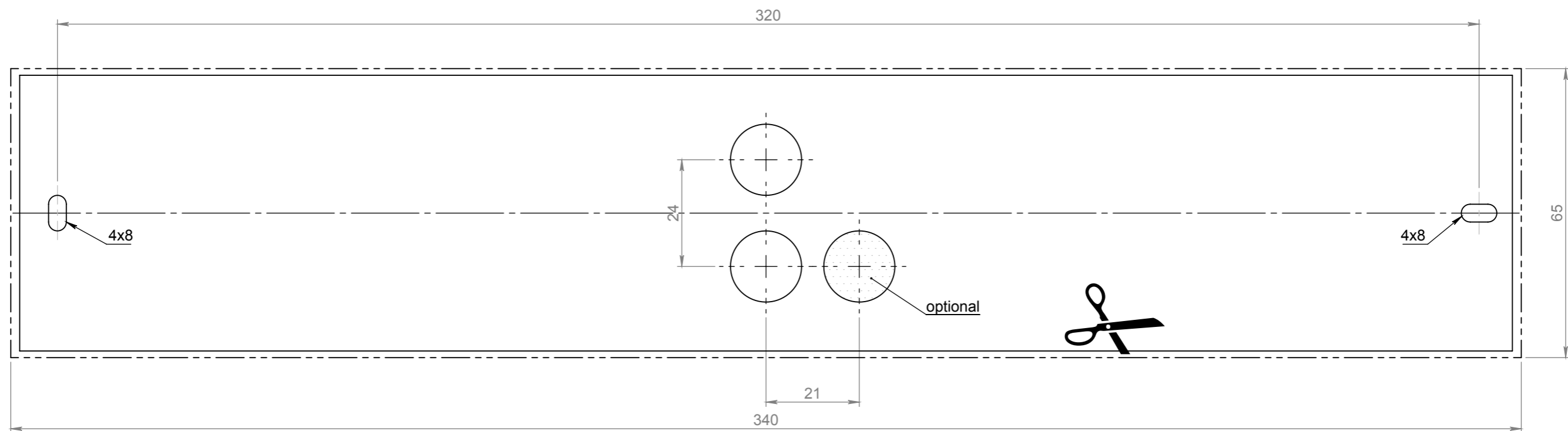
----- Außenkontur
outer outline
----- Kontur Unterteil
outline bottom part



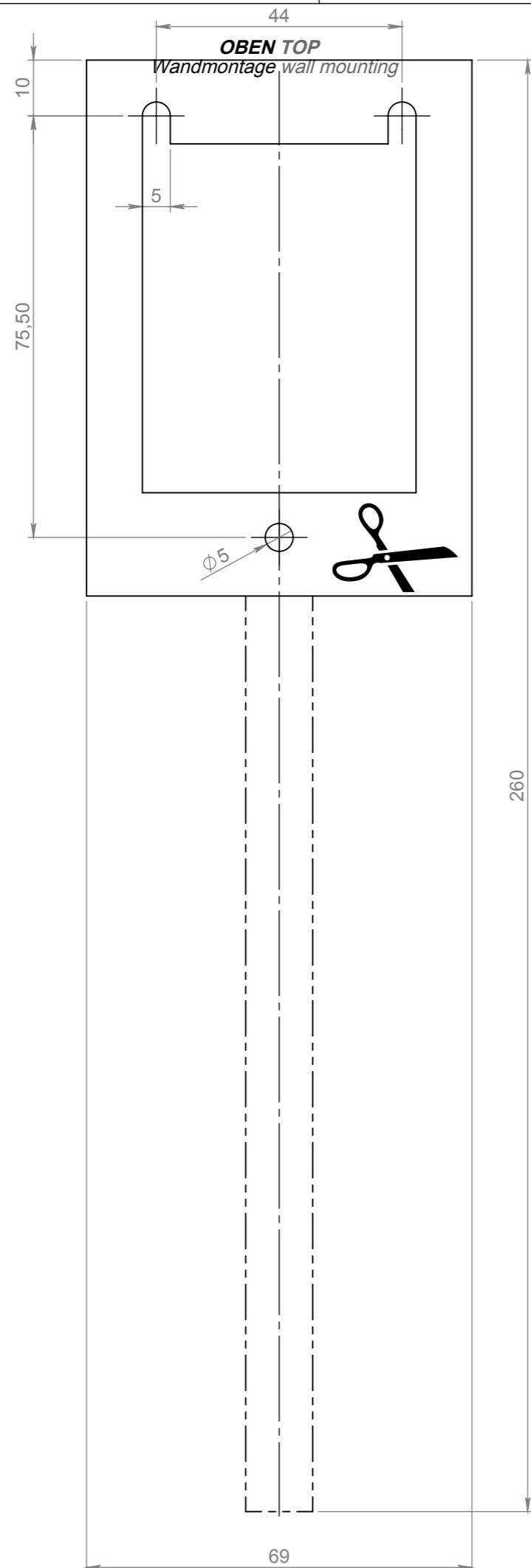
Datum		Name		Änderung		gepr. am		Prüfer	
Blatt:	DIN A2	Werkstoff:	1.0037 (S235JR)	gez.	03.06.2016	R. Sartorio	Zulässige Abweichung für Maße ohne Toleranzangabe:		
Maßstab:	1:1	Farbe:	blank	gepr.	03.06.2016	R. Behl	DIN ISO 2768-1 m		
Seite:	1 / 3	Masse:	423.28g	Zeichnungsnummer:					
Gessler		DG7-BS							
Gutenbergring 14 • D-63110 Rodgau/Germany		Benennung: Display 2000/G7 - Bohrschablone - Wandmontage							
Telefon: +49 (0) 61 06 / 87 09-0 • Telefax: -50		Speicherort: Teil: W\Leuchten\Display\uchten\Display_2000-G7\Einzelteile\DG7_Bohrschablone							
www.gessler.de • info@gessler.de		Last saved: Freitag, 3. Juni 2016 09:24:35 by sartorio							

--- Außenkontur
outer outline

— Kontur Unterteil
outline bottom part

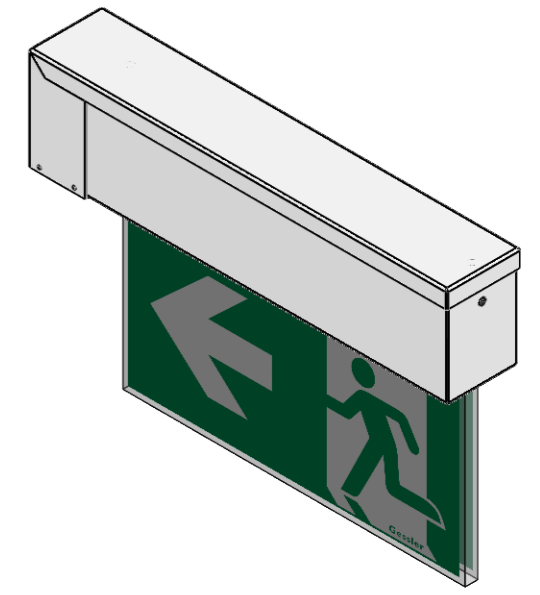


15.01.2015		R. Sartorio	3D Ansicht korrigiert				15.01.2015	R. Behl
Datum	Name	Änderung				gepr. am	Prüfer	
Blatt:	DIN A3	Werkstoff: 1.0037 (S235JR)	Datum gez. 03.06.2016	Name		Zulässige Abweichung für Maße ohne Toleranzangabe: DIN ISO 2768-1 m		
Maßstab:	1:1	Farbe: blank		R. Sartorio				
Seite:	2 / 3	Masse: 15.04g	gepr. 03.06.2016		R. Behl			
		Zeichnungsnummer: DG7-BS		Benennung: Display 2000/G7 - Bohrschablone - Deckenmontage				
Gutenbergring 14 • D-63110 Rodgau/Germany Telefon: +49 (0) 61 06 / 87 09-0 • Telefax: -50 www.gessler.de • info@gessler.de		Speicherort Teil: W:\Leuchten\Displayleuchten\Display_2000-G7\Einzelteile\DG7_Bohrschablone Last saved: Freitag, 3. Juni 2016 09:24:35 by sartorio						



----- Außenkontur
outer outline

_____ Kontur Unterteil
outline bottom part



Datum	Name	Änderung			gepr. am	Prüfer
Blatt:	DIN A3	Werkstoff: 1.0037 (S235JR)		Datum	Name	Zulässige Abweichung für Maße ohne Toleranzangabe: DIN ISO 2768-1 m
Maßstab:	1:1	Farbe: blank		gez.	25.09.2012	
Seite:	3 / 3	Masse: 42.46g	gepr.	08.10.2012	R. Behl	
			Zeichnungsnummer: DG7-BS			
Gutenbergring 14 • D-63110 Rodgau/Germany Telefon: +49 (0) 61 06 / 87 09-0 • Telefax: -50 www.gessler.de • info@gessler.de			Benennung: Display 2000/G7 - Bohrschablone - Wandauslegermontage Speicherort Teil: W:\Leuchten\Displayleuchten\Display_2000-G7\Einzelteile\ DG7_Bohrschablone Last saved: Freitag, 3. Juni 2016 09:24:35 by sartorio			

Weitergabe sowie Vervielfältigung dieser Dokumente, Verwertung und Mitteilung seines Inhalts sind verboten, soweit nicht ausdrücklich gestattet. Zuwiderhandlungen verpflichten zu Schadensersatz. Alle Rechte für den Fall der Patent-, Gebrauchsmuster- oder Geschmacksmustereintragung vorbehalten.
 Proprietary and confidential. The information contained in this drawing is the sole property of Gessler GmbH. Any reproduction in part or as a whole without the written permission of Gessler GmbH is prohibited.