



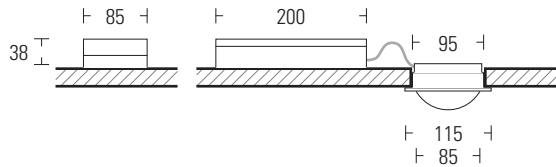
# LED-Spot LS2

Formschöne Sicherheitsleuchte  
für Deckeneinbaumontage in LED-Technik

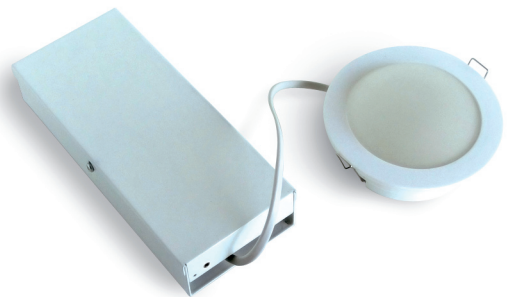
# LED

LED-Spot LS2	EVG-Version	Optional
GEHÄUSEMATERIAL:	LED-Kopf in PVC mit satiniertes Glaskuppel	ZUBEHÖR:
GEHÄUSEFARBE:	RAL 9016 (weiß)	• Ballwurfkorb (BWG-LS2D)
DECKENAUSCHNITT:	Ø 105mm	MONTAGEART:
LEUCHTMITTEL:	92 x LEDs	E Deckeneinbau
ANSCHLUSS-SPANNUNG:	230V AC / DC	
ANSCHLUSS-LEISTUNG:	7VA	
LICHTSTROMVERHÄLTNIS (Netz / Not):	100%	
SCHUTZART:	IP 20	
SCHUTZKLASSE:	I	
ÜBERWACHUNG OPTIONAL:	ADB / TWIN / MIB / MLB	
ARTIKELNUMMER:	LS2	

## Unsere Produktinnovation 2007



Dezente Sicherheitsleuchte  
mit satiniertes Glaskuppel  
für höchste Ansprüche  
im Objektbereich



### AUSSCHREIBUNGSTEXT

\_\_\_ Stk. Sicherheitsleuchte für Deckeneinbau in LED-Technik. Aufbau gem. DIN EN 60598-1/-2-22.

#### GEHÄUSE:

LED-Kopf in PVC mit satiniertes Glaskuppel

GEHÄUSEFARBE: RAL 9016 (weiß)

ANSCHLUSSKLEMMEN: 3 x 2,5mm<sup>2</sup>

ANSCHLUSS-SPANNUNG: 230V

LEUCHTMITTEL: LED (7 VA)

SCHUTZART: IP 20

SCHUTZKLASSE: I

MONTAGE: Deckeneinbau

AUSFÜHRUNG: EVG

OPTION: Überwachungsbaustein

DECKENAUSCHNITT: Ø 105mm

FABRIKAT: GESSLER

TYP: LED-Spot LS2

Komplett liefern, montieren und betriebsfertig anschließen.

### EVG-Version

mögliche Leuchtmittel



mögliche Überwachungsbausteine

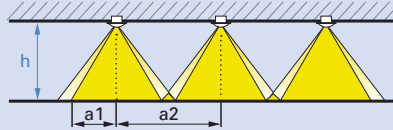
ADB TWIN MLB MIB



# Lichttechnische Daten

des Gessler LED-Spot LS2

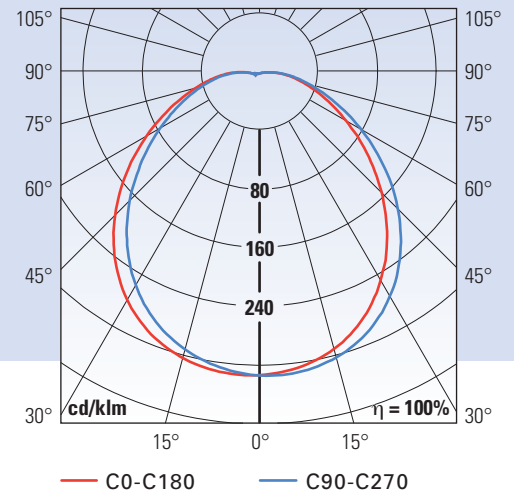
Abstandstabelle zur Ausleuchtung von Rettungswegen



Höhe h [m]	a1 [m] EVG	a2 [m] EVG
2.00	2,65	7,05
2.50	2,88	7,63
3.00	2,90	8,06
3.50	2,94	8,38
4.00	2,91	8,59

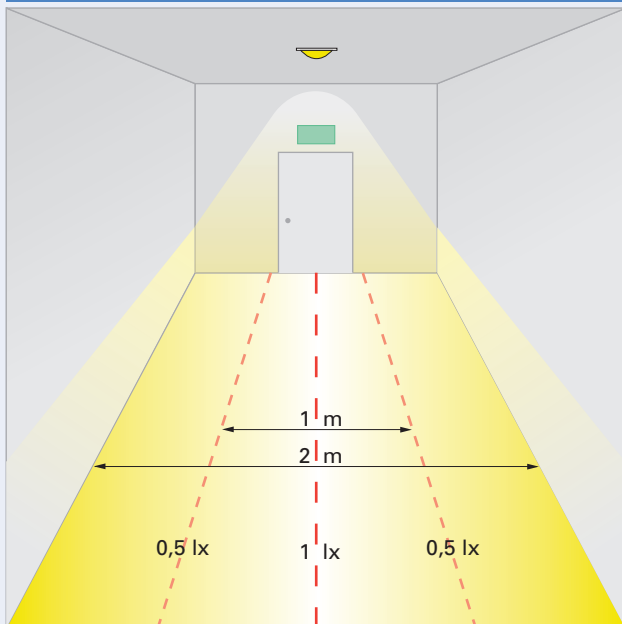
Der Abstandstabelle liegen folgende Faktoren zugrunde:

- Leuchtmittel: LED
- Wartungsfaktor: 0,8
- Reflektionsgrad: 0
- Notbeleuchtungsfaktor = Lichtstromfaktor
- Breite des Rettungsweges: 2m
- min. Beleuchtungsstärke auf der Boden-Mittellinie: 1lx
- min. Beleuchtungsstärke auf der halben Rettungswegbreite: 0,5lx
- Gleichmäßigkeit auf der Mittellinie max. 40:1



Eulumdat-Datei auf [www.gessler.de](http://www.gessler.de)

## Ausleuchtung von Rettungswegen nach DIN EN 1838 4.2.1



## Ausleuchtung von Rettungswegen nach DIN EN 1838 4.2.2 / 4.3.2

